

# آزمایشگاه جامع تحقیقات

معاونت تمقیقات و فناوری

«آزمایشگاه جامع تحقیقات» دانشگاه علوم پزشکی و خدمات درمانی جیرفت در سال ۱۴۰۰ به عنوان آزمایشگاه جامع جنوب کرمان راه اندازی شد. این آزمایشگاه با دارا بودن امکانات بالا آمادگی خود برای همکاری با پژوهشگران محترم در زمینه تحقیقات و همچنین پذیرش سفارشها از بیمارستانها، و نیز بخشهای خصوصی و دولتی را اعلام می دارد.

## تماس با ما:

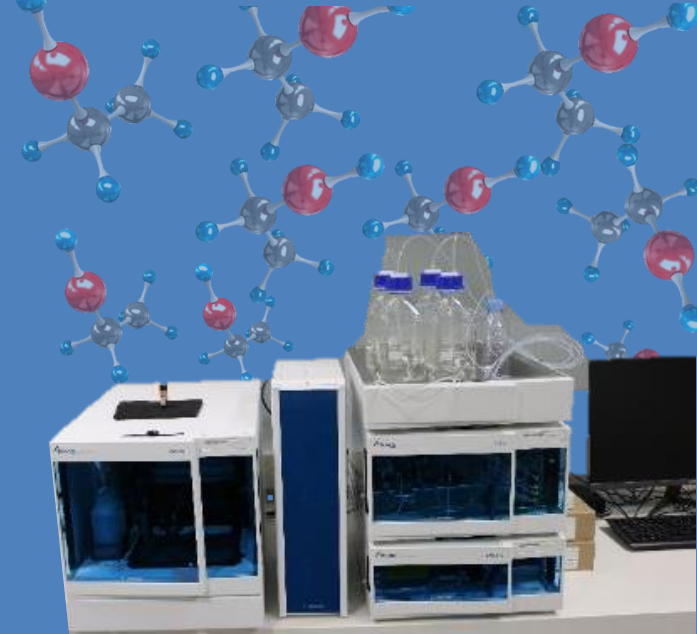
تلفن تماس: ۰۹۱۳۳۴۸۶۲۹۰

آدرس: جیرفت، بلوار امام خمینی، خیابان استقلال، کوچه اول

وب سایت: <https://centrallab.jmu.ac.ir/fa>

دانشگاه علوم پزشکی و خدمات بهداشتی درمانی جیرفت

معاونت تحقیقات و فناوری

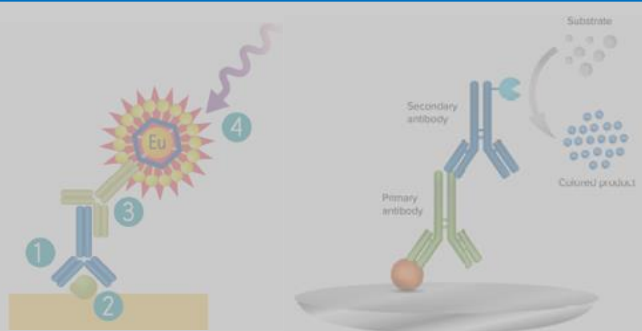


## بخش HPLC و گاز کروماتوگرافی (GC)

- تعیین مقدار و نوع آفت کشها در نمونه های خوراکی و آب
- ردیابی ترکیبات فنلی در آب آشامیدنی
- آنالیز ناخالصی ها در مواد اولیه و محصولات دارویی
- آنالیز ترکیبات پلی سایکلیک در سبزی ها
- تعیین آنتی اکسیدان ها و مواد نگهدارنده
- شناسایی و اندازه گیری ترکیبات دارویی آلی و ارگانیک
- آنالیز روغن های خوراکی و صنعتی و اسیدهای چرب
- درصد تعیین خلوص محصول و تعیین نوع و درصد ناخالصی
- تشخیص افزودنی ها و ناخالصی های کربنی

آزمایشگاه جامع تحقیقات علوم پزشکی جیرفت آماده ارائه خدمات تحقیقی و تشخیصی می باشد:

- HPLC and GC
- Full-automated ELISA
- qRT-PCR
- Histological Studies
- Fluorescence staining
- Western blot
- Gel electrophoresis
- Electrolyte analysis
- Spectrophotometry
- Cell Culture



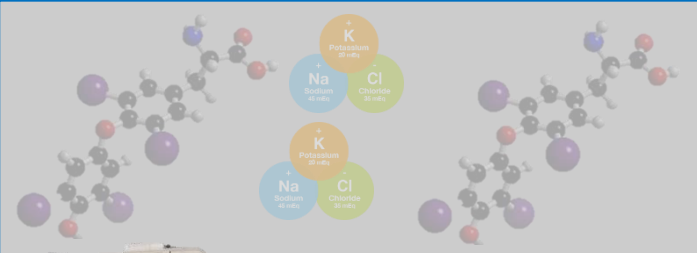
### وسترن بلات

- تعیین مقدار پروتئین خاص در نمونه
- تشخیص بیماری‌هایی نظیر HIV، بیماری Lyme، ویروس هپاتیت B و ...



### بخش کشت سلولی

- تجهیزات کامل کشت سلولی



### بخش بیوشیمی

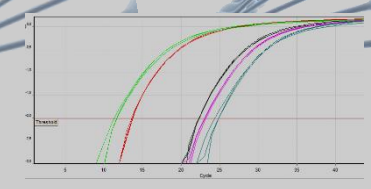
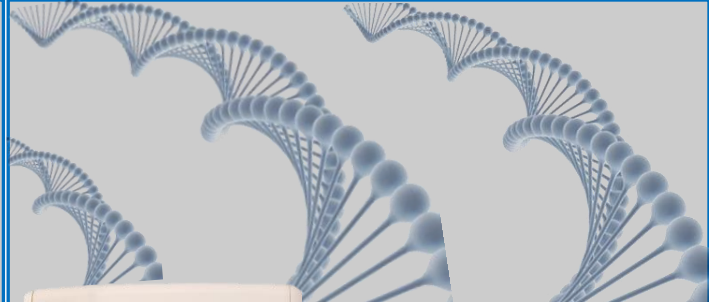
#### اندازه‌گیری الکترولیت‌ها

- اندازه‌گیری غلظت الکترولیت‌ها در مایعات بدن



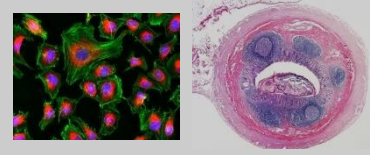
#### الیزای تمام اتوماتیک

- اندازه‌گیری انواع پروتئین‌ها از قبیل سایتوکین‌ها و کموکین‌ها در بافت و سرم
- خوانش پلیت‌ها برای انواع تست‌های استرس و مرگ سلولی با فیلترهای متنوع
- اندازه‌گیری انواع هورمون‌ها
- تشخیص انواع بیماری‌های عفونی و ویروسی



### بخش مولکولی (RT-PCR)

- اندازه‌گیری بیان ژن
- تعیین آلودگی‌های ویروسی مانند HIV و هپاتیت



### بخش بافت‌شناسی

- رنگ‌آمیزی‌های پاتولوژی
- رنگ‌آمیزی فلوروسنت
- تست TUNEL
- آزمایش‌های ایمینوهیستوشیمی