

مرکز تحقیقات حیوانات آزمایشگاهی

دانشگاه علوم پزشکی و خدمات درمانی جیرفت

معاونت تحقیقات و فناوری

مرکز تحقیقات حیوانات آزمایشگاهی با تجهیزات متنوع آماده همکاری با پژوهشگران محترم می باشد.

تجهیزات نگهداری موش صحرایی (Rat)

تجهیزات نگهداری موش کوچک (BALB/c & C57)

تجهیزات نگهداری خرگوش و خوکچه هندی

تجهیزات آزمایش های رفتاری:

ماز آبی موریس (Morris Water Maze)

شاتل باکس (Shuttle Box)

اُپن فیلد (Open Field)

تجهیزات کامل کالبدشکافی و جراحی



«مرکز تحقیقات حیوانات آزمایشگاهی» در سال ۱۴۰۰ در بخش معاونت تحقیقات و فناوری دانشگاه علوم پزشکی و خدمات درمانی جیرفت افتتاح شد. این مرکز با دارا بودن امکانات بالا آمادگی خود برای همکاری با پژوهشگران محترم در زمینه تحقیقات را اعلام می‌دارد.



تماس با ما:

تلفن تماس: ۰۳۴۴۳۳۱۷۸۰۳

آدرس: جیرفت، بلوار پاسداران، دانشگاه علوم پزشکی جیرفت، مرکز تحقیقات حیوانات آزمایشگاهی

دانشگاه علوم پزشکی و خدمات بهداشتی درمانی جیرفت

معاونت تحقیقات و فناوری



بخش نگهداری حیوانات آزمایشگاهی

اتاق نگهداری موش و رت

قفس مخصوص نگهداری موش صحرایی

قفس نگهداری موش های کوچک

رک های متحرک آلومینیومی



بخش تکثیر موش و رت

قفس های مخصوص میتینگ

قفس های مخصوص تکثیر



تردمیل چهار کاناله

- اعمال ورزش در سطوح مختلف بر موش
- مناسب انجام طرح های در زمینه ورزش



تجهیزات ماز آبی موريس

- ارزیابی حافظه فضایی در حیوان
- مخصوص موش و رت
- سیستم اتوماتیک ثبت حرکات حیوان



اتاق نگهداری خرگوش

- قفس های مخصوص نگهداری خرگوش



بخش آزمایش های رفتاری



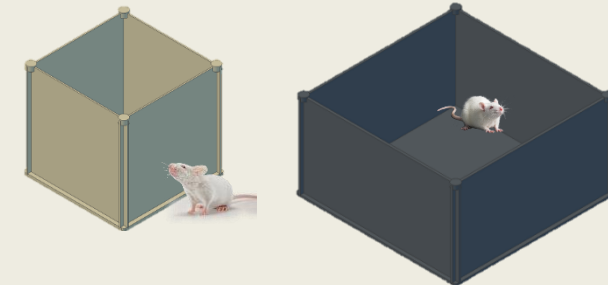
تجهیزات جراحی و کالبدشکافی

- تجهیزات کامل کالبد شکافی
- تجهیزات کامل قربانی حیوانات و نمونه برداری



شاتل باکس (Shuttle Box)

- ارزیابی رفتار اجتنابی غیرفعال
- بررسی حافظه ترس
- سیستم خودکار ثبت فعالیت حیوان
- شوک قابل تنظیم
- دارای دو محفظه جداگانه برای موش و رت



اُپن فیلد (Open Field)

- ارزیابی فعالیت حرکتی
- ارزیابی رفتارهای شبه-اضطرابی
- با استفاده از سیستم اتوماتیک ثبت حرکات حیوان
- تجهیزات مخصوص موش و رت